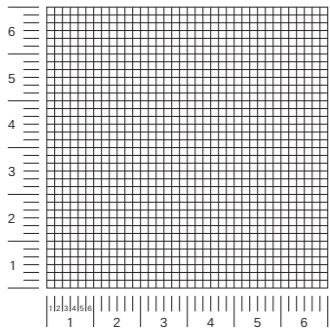


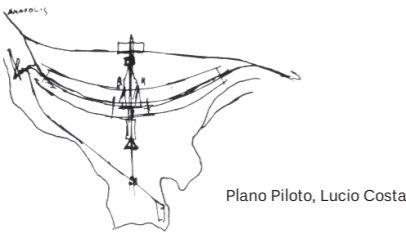
sistema modular

Absolutamente indispensável, o sistema de proporções modulares constitui a base geométrica para a construção do símbolo, tipograma, diagramas, assinaturas e todas as possibilidades de combinações e desdobramentos desses elementos. Com o objetivo de uniformizar e garantir o modo de funcionamento dos elementos estruturais da identidade, o sistema de módulos torna flexível e dinâmica a montagem das normas de uso do projeto, adaptáveis aos mais diversos sistemas de medição (metro, polegada, ponto tipográfico, pixel).



símbolo

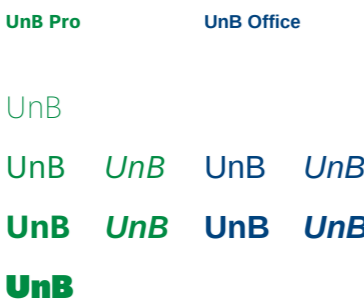
Principal elemento da identidade visual da UnB. Sua forma faz alusão ao projeto urbanístico de Brasília, por meio da representação do cruzamento dos eixos principais do Plano Piloto. Ao mesmo tempo, estes eixos representam a ligação das alas sul e norte do prédio central da universidade, o Instituto Central de Ciências. Também faz referência às características do *campus*: espaços abertos e grandes áreas verdes em contraste com o céu azul. O símbolo da UnB é protegido pelo registro de marca no Instituto Nacional de Propriedade Industrial. A Fundação Universidade de Brasília é detentora exclusiva do uso e da comercialização desta marca.



Plano Piloto, Lucio Costa

tipografia

A UnB utiliza oficialmente duas famílias tipográficas institucionais: UnB Office e UnB Pro, que constituem o pacote de *software* livre Fontes UnB. As duas famílias do pacote não são iguais; cada uma delas é otimizada para um grupo distinto de usuários. UnB Pro é direcionada a profissionais de comunicação visual, pois possui recursos avançados que só funcionam em aplicativos gráficos, não utilizados pela maioria dos usuários da UnB. Já a família UnB Office, voltada para o público geral, é indicada para usuários do pacote Office e/ou tarefas que envolvem leitura em tela por períodos prolongados.



tipograma

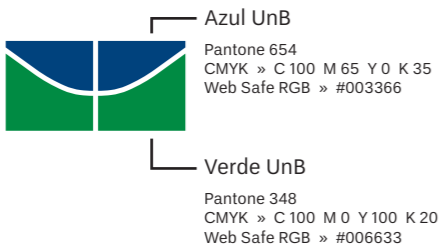
Os tipogramas constituem a forma de representação visual das marcas nominativas UnB e Universidade de Brasília, construídos com signos tipográficos da fonte UnB Pro (veja mais informações no verso deste impresso). O sistema define duas versões do tipograma: básico (sigla UnB) e completo (expressão Universidade de Brasília).

assinaturas

Emprega-se o termo assinatura para denominar as combinações de símbolo + tipograma. As assinaturas são a forma de apresentação mais recorrente da marca e que provavelmente são as mais reconhecíveis como tal.

código cromático

A padronização de cores através do código cromático é de suma importância para a consolidação da identidade visual. O código cromático estabelece um sistema de cores para a construção da marca e de todos os elementos de identidade visual, assim como uma paleta de cores auxiliares para uso em peças de apoio da identidade.



O setor responsável pela gestão de comunicação da marca UnB é a Secretaria de Comunicação. O setor oferece suporte para eventuais dúvidas ou problemas na aplicação da marca UnB.

**Universidade de Brasília
Secretaria de Comunicação**

endereço Campus Universitário Darcy Ribeiro
Prédio da Reitoria, 2º andar
70910 900 Brasília DF Brasil
fone +55 61 3307 2028 · 3307 2029
fax +55 61 3340 3385
e-mail marca@unb.br
internet <http://www.unb.br/marca>



identidade visual

Reconhecida internacionalmente como instituição dedicada ao ensino, à pesquisa e à extensão, a Universidade de Brasília é marca associada à qualidade. Seu nome é um de seus principais patrimônios. A expressão Universidade de Brasília e a sigla UnB remetem a um dos maiores centros de formação superior do país e evocam uma instituição calçada no pioneirismo. Desta forma, a marca UnB representa muito mais que um sinal ou um grafismo. Figura, simbolicamente, os valores desta universidade.

Consciente da importância de tal patrimônio, a UnB desenvolveu este manual de identidade visual, documentando as manifestações visuais de sua marca. Resultado de intenso trabalho de pesquisa e desenvolvimento, este projeto tem como principais objetivos a normatização do uso da marca UnB e a uniformização dos padrões de comunicação visual da universidade.

Para que estes objetivos sejam alcançados, a UnB disponibiliza à comunidade universitária os meios adequados para a formação de agentes da marca UnB. Como resultado da aplicação das orientações contidas neste manual, espera-se uma percepção positiva da marca UnB.

Para garantir o acesso à comunidade acadêmica e administrativa, o manual está disponível na internet, no endereço www.unb.br/marca.

A Secretaria de Comunicação é o departamento responsável pela gestão de comunicação da marca UnB. Provedora de métodos e instrumentos que sustentam, protegem e valorizam a imagem da instituição, está à disposição para esclarecer dúvidas em relação à utilização da marca. Deve ser avisada sobre aplicações fora dos padrões especificados neste manual.

O Núcleo de Propriedade Intelectual da universidade é o órgão responsável pela gestão comercial da marca UnB. A utilização comercial da marca UnB sem autorização prévia é expressamente proibida e deve ser comunicada ao Núcleo de Propriedade Intelectual.

A Fundação Universidade de Brasília é detentora exclusiva do uso e da comercialização de suas marcas. Os registros protegem o símbolo (registro de marca figurativa) e os nomes UnB e Universidade de Brasília (registro de marca mista).

